

C06控制器

概述 Description

C06控制器是一款带有3英寸触摸屏操控功能的润滑系统控制器。该控制器兼具单线（SLR），压力（PDI），递进（PRG），脉冲（PUS）四种润滑系统对应模式下的独立控制功能。控制器具备运行正常等信息显示，同时也可在故障出现时蜂鸣、图符闪烁报警，同时还可进行远程故障报警输出。该控制器操作直观，触控灵敏度高，运行稳定，防水性强（防护等级可达IP65），是各类设备润滑理想的独立控制单元。

The C06 controller is a single unit with 3" touch screen. It can work using in SLR,PDI,PRG,PUS lubrication system. It shows the "correct" signals when working, and then local shows "alarm" signal when something rong, furthermore transporting the signal to the controlling center. The controller is convenient for operating, quick for touch and proecting water (IP65). It is a ideal controller in many kinds of the lubrication system.

特点 Feature

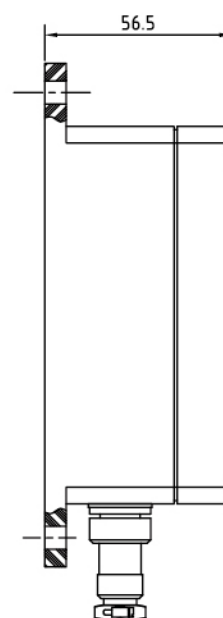
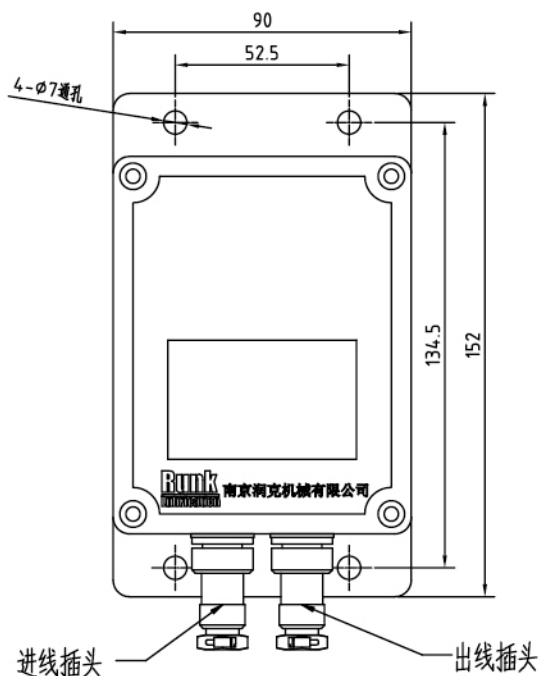
- 3寸独立触摸屏；
- 运行和故障符号直观显示；
- 防水防尘；
- 兼具信号本机显示和远程输出；
- With 3" touch screen
- Signal show directly
- Pretending water and dirty
- Local show and output far

主要技术参数 Specification

- 电源：220VAC±10%
- 间隔时间范围：1~9999（分）
- 循环次数：1~9999（次）
- 负载容量：220VAC，60W
- 环境温度：-20℃~60℃
- 环境湿度：85%（无结露）
- Voltage: 220vac±10%
- Interrupt range: 1~9999 minute
- Round times: 1~9999 times
- Loading: 220vac,60w
- Temperature: -20℃~60℃
- Moisture: 85%（无结露）

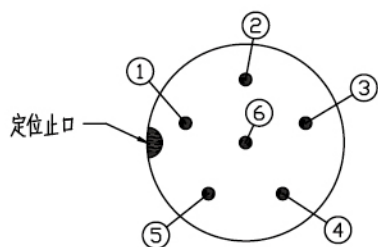


外形尺寸 Dimensions



接线示意图 Diagram

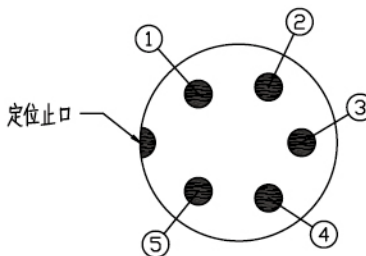
在润滑泵外壳下方，配备有2个护套接头，用于电源输入和输出，电源接线参照下图连接：
Please connect with proper power supply by a DIN adapter according to the following diagram:



6引脚插头

6引脚插头

- 1、①②分别接程控器引脚的3和4（电机接线）
- 2、③④分别接程控器引脚的5和6（液位计接线）
- 3、⑤⑥分别接程控器引脚的7和8（压力开关接线）



5引脚插头

5引脚插头

- 1、①②接程控器引脚的1和2（电源接线）
- 2、③④⑤分别接程控器引脚的A0、A1、A2（报警输出接线）

用户也可选择标准护套接头进出线，订货时请予以说明。

订货代号说明 Ordering Information

- C06—S （尾缀为S的表示出线方式为6星航空插头出线）
C06—H （尾缀为H的表示出线方式为护套接头方式）